

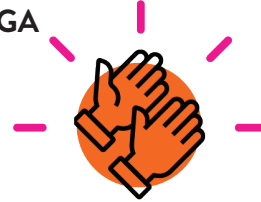


# HE KIRĪKITI, ENGARI KAUA KO TĀU E MŌHIO NĀ

## INGOA KĒMU

# Hopu Tukituki

## PŪKENGA



E HOPU ANA

## TAPUTAPU

- Kia 1-2 pōro kirikiti/tenihi ki ia kōtiro
- E rerekē ai, whakamahia he pōro rerekē

## WHAKAMĀRAMA

- Kia mahi takirua ngā kōtiro, he pōro tā tēnā, tā tēnā
- Ka whiu ngā kōtiro i te pōro tētahi ki tētahi, ka ngana kia tukituki ngā pōro
- Me ngana ki te hopu i ngā pōro i tukituki, ka whiwhi piro mō tēna me tēnā pōro i hopukina
- Whakataetaetia te mahi nei mā te whakapiri i ētahi tokorua kia tokowhā
- Ka tū taimana mai te rōpū, ka anga ngā hoa tokorua tētahi ki tētahi
- He rite te mahi, arā ka whiu ngā kōtiro ki te hoa, me ngana kia tukituki ngā pōro, ā, ināianei ka tāruatia te tūponotanga ka tukituki
- Ko te toa ko te rōpū he nui rawa āna piro

## WHAKAREREKĒTANGA

- Whakamahia ngā pōro kirikiti kāpō/ārai karu (whakamahia ngā pōro mangohe noa iho)
- E rua ngā pōro ka whiua e tēnā me tēnā kōtiro, ā, ka parakitihi i te hopu ki te ringa kotahi noa iho
- Whakamahia ngā pōro tae rerekē, rahinga rerekē hoki, ā, kia rerekē ngā piro mō te hopu i muri mai i te tuinga

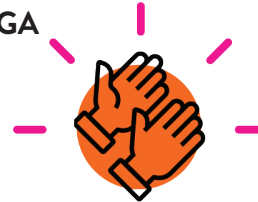


# HE KIRĪKITI, ENGARI KAUA KO TĀU E MŌHIO NĀ

## INGOA KĒMU

# Turaki Koeko

## PŪKENGA



E HOPU ANA

## TAPUTAPU

- Kia 24 ngā koeko
- Kia 1 te pōro ki tēnā me tēnā kōtiro (kia nui atu rānei ngā pōro/rerekētanga ka whakamahia)

## WHAKAMĀRAMA

- Whakarōpūtia ngā kōtiro kia rua ngā tīma. Whakaritea he wāhi tapawhā hei wāhi tākaro
- Whakamahia kia 12 ngā koeko mō tēnā tīma, mō tēnā tīma, ka hora ki te wāhi tākaro
- Ko te whāinga o te kēmu he whiu i te pōro ki ngā koeko a tērā atu tīma kia hinga ai
- Ka tū ngā tīma ki muri i ā rātou koeko, ka parakitihī i te kohikohi i te pōro, ka whiua ai kia hinga ai ngā koeko
- Kāore e whakaaetia te tiaki, te whana rānei i ngā koeko

### Whakakēmutia!

- Ko te toa ko te tīma tuatahi ki te turaki i ngā koeko 12 katoa

## WHAKAREREKĒTANGA

- Kia rerekē ngā piro ka whiwhi i te turakanga o ngā koeko o tēnā tae, o tēnā tae; ko te toa ko te hunga he nui rawa āna piro i te paunga o te wā
- Whakamahia he pōro nui atu hei pā ki ngā koeko (hei tauira he pōro karo, he pōro tenihi nui)
- Whakawhāititia, whakawhānuitia rānei te wāhi tākaro, me te tatau hoki o ngā koeko

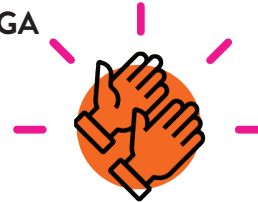


# HE KIRĪKITI, ENGARI KAUA KO TĀU E MŌHIO NĀ

## INGOA KĒMU

# Hopukanga Tiripou

## PŪKENGA



E HOPU ANA

## TAPUTAPU

- Kia rahi ngā pōro kia huhua ai ngā mahi a ngā kōtiro katoa
- Kia 1 te takapau haumāmā (mehemea kei rō whare tākaro me āna takapau takapore / takapau peke teitei)

## WHAKAMĀRAMA

- Ka āhei te tākaro mehemea he takapau takapore, he akapau peke teitei rānei ā te kura
- Patua, whiua rānei te pōro kia tau ai ki te takapau, ka tiripou ai ngā kōtiro ki te hopu atu
- Me mātua tīmata ngā kōtiro i runga i te takapau, kātahi ka tiripou; kātahi ka tīmata ki waho i te takapau, ka tiripou ai ki runga
- E huri ai hei whakataetae whakaratarata, me whiwhi piro mō te hopukanga, mō te tāera rānei

## WHAKAREREKĒTANGA

- Whakaurua ētahi atu momo pōro, rahinga pōro hoki, kia huhua rānei ngā pōro i te wā kotahi
- Kia rerekē ngā whiu ki runga, ki raro
- Whakamahia he patu tenihi hei patu i te pōro ki te takapau hei hopu mā ngā kōtiro

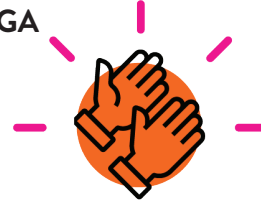


# HE KIRĪKITI, ENGARI KAUA KO TĀU E MŌHIO NĀ

## INGOA KĒMU

# Hopu Horo

## PŪKENGA



E HOPU ANA

## TAPUTAPU

- Kia 4 ngā pīrori hula
- Kia 4 ngā koeko
- Ngā pōro kirikiti / tenihi katoa e wātea ana

## WHAKAMĀRAMA

Whakaritea he wāhi tapawhā rite, me ēnei hoki:

- Kia 1 te pīrori ki ia kokonga, kei waenga ko te putunga pōro, kia 1 te koeko kei waenga i te pīrori me te putunga pōro, ā, he tīma ki ia pīrori
- Ka oma takitahi ki te pūwaenga, tiki ai i tētahi pōro, ka pīrori atu ai ki te pīrori i te kokonga
- Ka oma, ka whai i te pōro, ka whakatūria ki waenga i te koeko me te pīrori. Kātahi ka whiu i te pōro ki te hoa tīma e tatari ana ki te pīrori
- Ka meatia te pōro e te hoa tīma ki rō pīrori, ka oma ai ki te pūwaenga tiki pōro ai
- Ki te kore te pōro e whakatūria ki waenga i te koeko me te pīrori, kua 'ngaro' te pōro, ā, kei tētahi atu kōtiro te wā ināiane. Ko te toa ko te tīma he nui rawa āna pōro

## WHAKAREREKĒTANGA

- Ka whakamahi ngā kōtiro i te patu, ka haria te pōri i runga i te patu mai i te pīrori o waenga ki ā rātou ake pīrori
- Kei raro nei tētahi tauira o te papa tākaro mō 'Hopu Horo'

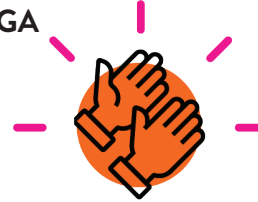


# HE KIRĪKITI, ENGARI KAUA KO TĀU E MŌHIO NĀ

## INGOA KĒMU

# Uruhi ki Muri

## PŪKENGA



E HOPU ANA

## TAPUTAPU

- He koeko hei wāhi tākaro / rārangi o muri
- Kia 1-3 ngā pōro tenihi (ētahi atu pōro mangohe rānei)

## WHAKAMĀRAMA

- Whakarōpūtia ngā kōtiro kia rua ngā tīma. Whakamahia he koeko, he kōti rānei kua peitatia, hei tapawhā
- Whakatauria he rārangi o muri mō tēnā me tēnā tīma, kia 20m te tawhiti o tētahi i tētahi
- Ko te whāinga o te kēmu he whiu ā-raro i te pōro kia whakawhiti ai i te rārangi o muri a tērā atu tīma
- Me ka hopukina te pōro, ka wātea te kaihopu ki te kōkiri kia 5 ngā turuki nui
- Me kotahi, me nui atu rānei ngā tūpana a te pōro i mua i te whakawhiti i te rārangi o muri a tērā tīma
- Whakataetaetia te kēmu, hei tauira ko te tuatahi ki te whiwhi kia 7 piro (ko te toa o ngā rauna e toru pea, ā, ka whakawhiti taha ngā tīma i muri mai i ia rauna)

## WHAKAREREKĒTANGA

- Whakawhānuitia, whakawhāititia rānei te rārangi o muri
- Whakaurua kia 2, kia 3 rānei ngā pōro i te wā kotahi
- Whakaurua he pōro tae rerekē, ā, ka nui atu ngā pōro mehemea ka whakawhiti i te rārangi o muri
- He rauna e whiua ā-rarotia, he rauna e whiua ā-rungatia