

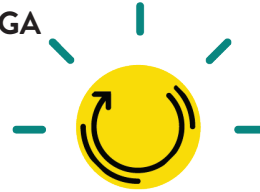


HE KIRĪKITI, ENGARI KAUA KO TĀU E MŌHIO NĀ

INGOA KĒMU

Toa Tōmua

PŪKENGA



KĒMU | WHAKAREREKĒTIA

TAPUTAPU

- Kia 4 ngā koeko / tohu
- Kia 1 te pōro kirīkiti / tenihi
- Kia 1 te patu

WHAKAMĀRAMA

Whakaritea pēneitia;

- Kia whā ngā koeko hei tapawhā kia 4 rawa ngā pā (E pai ana te whakamahi pīrori kē)
- Whakarōpūtia kia rua ngā tīma – tīma patu, tīma hopu. Ka tū te tīma patu ki muri i te pā kāinga, ka māwehewehe te tīma hopu ki te whīra, kotahi te kōtiro ki tēnā pā, ki tēnā pā (me he tokoiti ngā kōtiro, e pai ana te hopu me te oma ki tētahi pā)
- Ka patu te kaipatu i te pōro (he mea epa nā te tīma hopu, he mea patu rānei mai i te pou), ka hopukina te pōro, ka whiua ai ki pā tahi, ki pā rua, haere ake
- Mehemea te kaipatu ka tae ki te pā kāinga i mua i te pōro, ka whiwhi piro te tīma patu. Mehemea te pōro ka hoki i mua i te kaipatu, ka whiwhi piro te tīma hopu
- Ka oti i ngā kaipatu katoa te oma, ka whakawhiti ngā tīma. Whakatauria te nui o ngā rauna, te roa o te wā rānei hei tākaro

WHAKAREREKĒTANGA

- Whakamahia he patu tenihi, he pake, he hutupōro/ pōro karo hoki
- E puta ai te kaipatu, me hopu te pōro/kotahi te ringa kotahi te tūpana

Kei raro nei tētahi tauira mō “Toa Tōmua”

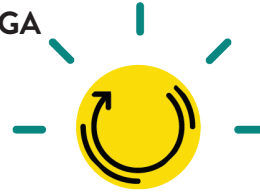


HE KIRĪKITI, ENGARI KAUA KO TĀU E MŌHIO NĀ

INGOA KĒMU

Pēhea rā!

PŪKENGA



KĒMU I WHAKAREREKĒTIA

TAPUTAPU

- Kia 3 ngā huinga pou, kia 3 ngā pou patu ki mua
- Kia 3 ngā pōro kirikiti mangohe/pōro tenihi mangohe
- Kia 3 ngā patu
- Kia 3 ngā koeko, tohu rānei

WHAKAMĀRAMA

- He tino rite te kēmu nei ki te Haukuru Toru Pōro. Ko te rerekētanga, ka tū ngā kaihopu ki muri i te rārangi koeko. Kāore e āhei ki te nuku kia patua rānōtia ngā pōro mai i ngā pou patu
- Kia patua rānōtia ngā pōro, ka oma ngā kaipatu i waenga i ngā wīkiti kia nui rawa ai ngā piro
- Ka kohikohi ngā kaihopu i ngā pōro, ka tere te whakahokinga atu ki ngā pou patu
- Ka tere rawa te tūtū mai a ngā kaihopu ki muri i te rārangi koeko, ka whakaari i te mahi whakanui i hangaia e rātou
- Ka mutu te mahi whakanui, ka rongō ngā kaioma i te 'Pēhea rā', ka mutu te omaoma
- Me whakatapu tētahi wā poto i mua i te tīmatanga o te kēmu kia hanga ai ngā kaihopu i tā rātou mahi whakanui, ā, me whakauru i te kupu 'Pēhea rā'. Akiakina ngā kōtiro kia auaha noa atu te mahi

WHAKAREREKĒTANGA

- Mehemea ka hopukina te pōro e ngā kaihopu, ka whiwhi piro hei tāpiri ki te tatau
- Tāpiritia atu he kaitiaki wīkiti hei akiaki i te mahi tahi, e pai ai te whiu i te pōro ki te kaitiaki, māna hei whakahoki i te pōro ki te pou patu, kia tere ake ai
- Tāpiritia ētahi atu piro mō te mahi whakanui pai rawa atu

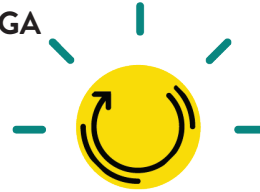


HE KIRĪKITI, ENGARI KAUA KO TĀU E MŌHIO NĀ

INGOA KĒMU

Kirīkiti mutunga-kore

PŪKENGA



KĒMU | WHAKAREKĒTIA

TAPUTAPU

- Kia 1 te patu
- Kia 1 te huinga pou
- Kia 1 te pōro tenihi, pōro mangohe rānei
- Kia 2 ngā koeko (kia 2 ngā pou takitahi rānei)

WHAKAMĀRAMA

- Whakaritea he koeko, he pou kotahi rānei, kia 10m te tawhiti i tēnā taha, i tēnā taha o te huinga pou, me tētahi koeko kia 15m ki mua i ngā pou
- Kia rua ngā tīma ōrite; he tīma patu tētahi, he tīma hopu tētahi. Kia 15m te tawhiti o te tīma hopu i te kaipatu kia haumaruru ai
- Ka epaina te pōro ki te kaipatu, ka patua ki te papa tākaro, ka oma te kapatu huri noa i tētahi o ngā koeko 10m kia whiwhi piro ai
- Ka whakahoki ngā kaihopu i te pōro i te kaihopu, ā, māna te pōro e epa i te wā e hiahia ai ia
- E rua ngā 'putanga' mō te kaipatu. Ka hopukina rānei, ka epaina rānei
- Ka whakatau pea te Kaitaki kia whakairia te patu a te kaipatu (kia eke te tatau piro ki te pae i whakaritea). Ka oti i ngā kaipatu katoa te patu, ka whakawhiti taha ngā tīma. Ko te toa ko te tīma he nui rawa āna piro!
- Tirohia ngā mahi ki konei: https://youtu.be/3VTvecnlp_U

WHAKAREKĒTANGA

- Whakamahia tētahi ringa kotahi rānei, kotahi te tūpana rānei hei putanga mō te kaipatu
- Meatia ētahi atu koeko piro ki te papa tākaro
- Whakaroatia te tawhiti e epa ai ngā kaiepa. Heoi e pai ana kia whiu ngā kōtiro i te pōro, kua ko te epa
- Whakaroatia te tawhiti e oma ai te kaipatu

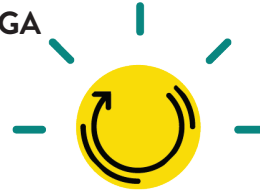


HE KIRĪKITI, ENGARI KAUA KO TĀU E MŌHIO NĀ

INGOA KĒMU

Kirīkiti Takirua

PŪKENGA



KĒMU | WHAKAREKĒTIA

TAPUTAPU

- Kia 2 ngā huinga pou
- Kia 1 te patu kirīkiti
- Kia 2 ngā patu

WHAKAMĀRAMA

- He huhua ngā whatinga o te kirīkiti takirua kia pai ai mō te tokomaha o ngā kōtiro kei te tākaro. E taea ana te Kirīkiti Takirua te tākaro mā te whakarōpū i ngā kōtiro kia rua ngā tīma ōrite, kia tākaro ngātahi rānei te katoa i te wā kotahi, ā, ka patupatu takirua haere ngā kōtiro katoa (he pai mō te tokoiti)
- Whakatūria kia rua huinga pou, ko tōna 18m te tawhiti o tētahi i tētahi (ka taea tēnei te whakarerekē)
- Whakarōpūtia ngā kōtiro, he tīma patu, he tīma hopu. Ka patupatu takirua haere ngā kōtiro, kia 2 huinga epanga ki tēnā, ki tēnā, ā, kia nui rawa ngā piro. Oti kau ana i ngā tokorua katoa o te tīma patu te patu, ka whakawhiti taha ngā tīma
- Ko te hopu, te epa me te omanga anake hei putanga mō te kaipatu. Kāore he pae waho
- Me kau e nui atu i te 6 huinga epanga (kāore e epaina anō ngā epanga whānui me ngā epanga wāwāhi ture)
- Hei te mutunga o tēnā me tēnā huinga epanga, tīni tūranga ai ngā kōtiro o te tīma kaihopu
- E pai ai te rere o te kēmu, me epa ngā huinga epanga i tētahi pito kotahi o te papa
- Ko te toa ko te tīma, te tokorua rānei he nui rawa āna piro

WHAKAREKĒTANGA

- Whakatauria he pae waho, kau ko te 'omangia āu piro' anake
- Whakawhānuitia ngā huinga epanga ki ngā kaipatu mai i te 2 ki te 4
- Whakarerekētia te kēmu kia eke ai ngā kōtiro katoa ki tētahi taumata, hei tauira he pou patu, whakarāpopototia te papa epanga, whakawhāititia te pae waho

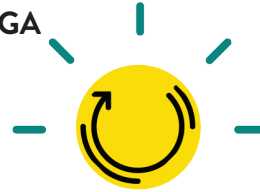


HE KIRĪKITI, ENGARI KAUA KO TĀU E MŌHIO NĀ

INGOA KĒMU

Kirīkiti Omaoma

PŪKENGA



KĒMU I WHAKAREREKĒTIA

TAPUTAPU

- Kia 1 te patu
- Kia 1 te huinga pou
- Kia 1 te pōro tenihi, pōro mangohe rānei
- Kia 2 ngā koeko (kia 2 ngā pou takitahi rānei)

WHAKAMĀRAMA

- He tino rite te Kirīkiti Omaoma ki te kirīkiti mutunga-kore (tirohia te kāri rauemi 'kirīkiti mutunga-kore') engari he tere ake pea, ā, he pai ake mō ngā rōpū nui
- He rite ngā tohutohu ki ā te kirīkiti mutunga-kore, engari e toru (nui atu rānei ina e hiahiatia ana) ngā patu a te tīma kaipatu
- Ka patu te kaipatu i te epanga, ka oma huri noa i te koeko (he kotahi piro tēnei), ā, ka hoatu te patu ki te kaipatu i muri mai kāore e whai patu
- Ka puta ana te kaipatu, he mea hopu rānei, he mea epa rānei, ka ngaro te patu (ka heke ki te 2, kātahi ki te 1)
- Te ngaromanga o te patu whakamutunga a te tīma kaipatu, ka mutu te rauna. Me āta tatau ngā tīma i ngā piro

WHAKAREREKĒTANGA

- Tāpiritia atu ētahi ture i te wā o te tākaro, i te tino ekenga rānei o tētahi tīma ki runga, hei tauira ka taea te hopu te pōro tūpana i te pakitara, ko te kotahi ringa kotahi tūpana rānei
- Meatia ētahi atu āpure piro ki te papa tākaro
- Ka patu ngā tīma mō te roa o tētahi wā i whakatauria i mua i te whakawhiti taha, hei tauira kia 7 minitua. Ko te toa ko te tīma he nui rawa āna piro i te mutunga o ngā rauna e rua

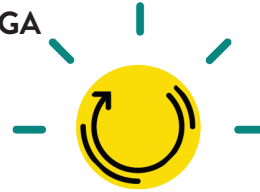


HE KIRĪKITI, ENGARI KAUA KO TĀU E MŌHIO NĀ

INGOA KĒMU

Kirīkiti Uka

PŪKENGA



KĒMU | WHAKAREREKĒTIA

TAPUTAPU

- Kia 4 ngā pīrori hula, ngā koeko rānei
- Kia 1 te patu, whakamahia he pou patu ina ka hiahia
- Kia 1 te pōro kirīkiti

WHAKAMĀRAMA

- Whakarōpūtia ngā kōtiro kia 2 ngā tīma; he tīma kaipatu, he tīma kaihopu
- Whakaritea he koeko, he pīrori rānei hei tūranga mō te kaipatu, ā, kia 3 ngā pā hei taimana ki te pīrori hula, koeko rānei
- Ka epa ā-raro te kaiepa ki te kaipatu, ka patua te pōro, ā, ka ngana te kaipatu ki te oma i ngā pā katoa me te kore noa e epaina, e hopukina, e omangia rānei
- Me kahi te tīma kaihopu i te pōro, ka whiua ai ki te tangata kei te pā kia whakaputaina ā-omatia te kaipatu i mua i te taenga ki te pā
- Kia kotahi te tangata ki tēnā pā, ki tēnā pā i te wā kotahi, ko te whāinga a te tīma kaipatu he whakahoki i ngā kaipatu katoa ki te pā kāinga
- Te whakaputanga a te tīma kaihopu i ngā kaipatu tokotoru, te paunga rānei o te wā i whakatauria, ka whakawhiti taha ngā tīma

WHAKAREREKĒTANGA

- Whakamahia he pōro rerekē, he patu tenihi, he pake (patu kilikiti) rānei, kua ko te patu kirīkiti
- Whakaritea he 'Āpure Hoki Kāinga', te taunga atu o te pōro ki taua āpure, ka wātea noa te kaipatu me te hunga kei ngā pā ki te hoki ki te pā kāinga

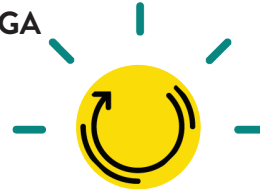


HE KIRĪKITI, ENGARI KAUA KO TĀU E MŌHIO NĀ

INGOA KĒMU

Haukuru Toru Pōro

PŪKENGA



KĒMU | WHAKAREREKĒTIA

TAPUTAPU

- Kia 3 ngā huinga pou, kia 3 ngā pou patu ki mua
- Kia 3 ngā pōro kirīki/tenihi mangohe
- Kia 3 gā patu
- Kia 3 ngā koeko, tohu rānei

WHAKAMĀRAMA

- Whakarōpūtia ngā kōtiro ki rua ngā tīma, kotahi te tīma kaipatu, kotahi te tīma kaihopu
- Ka patu tētahi kaipatu i ngā pōro e toru mai i ngā pou patu e toru
- Ka oma ana ngā kaihopu ki te kōhi i ngā pōro, ka oma te kaipatu me tāna hoa kaipatu i waenga i ngā wīkiti
- Te whakahokinga a ngā kaihopu i ngā pōro ki ngā pou patu, me mutu te oma a ngā kaipatu
- E rua rānei ngā patunga mā tēnā me tēnā tokorua kaipatu, e hia rānei e taea ana i roto i te wā i whakatauria
- Me tatau e tēnā tīma, e tēnā tīma tāna tatau piro, ā, ko te toa ko te tīma he nui rawa āna piro

WHAKAREREKĒTANGA

- Mahia ko Haukurunga Rima Pōro, ā, tāpiritia he pōro tuawhā, he pōro tuarima hei patu mā ngā kaipatu
- Tāpiritia atu he koeko kia patua ai e ngā kōtiro he pōro ki waenga hei piro tāpiri
- Te hoknga o ngā pōro ki ngā pou patu, me oma anō te tīma kaihopu ki te hōro, ka hāmama ai 'Pēhea rā'. Ka mahia pea he mahi whakanui auaha. Ka rongo ana ngā kaipatu i te 'Pēhea rā', ka mutu te oma a ngā kaipatu.